



Abb. 1: Rezeptionstheke mit eingebrachtem Lichtband.

Auch für eine Praxis ist das Leitmotiv „Der Kunde steht im Mittelpunkt“ von großer Bedeutung: Der Patient wird immer mehr als Kunde gesehen, die Praxisatmosphäre soll einladen und nicht an eine Klinik erinnern. Der Grundgedanke dabei: Es geht um Gesundheit, nicht um Krankheit! Der Patient soll sich also in einer angstfreien und einladenden Atmosphäre wohlfühlen.

Erfolgreiches Raumkonzept: Im Mittelpunkt steht der Kunde

Autor: Jürgen Mayer

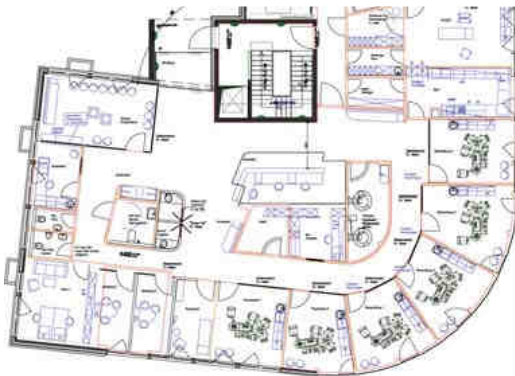


Abb. 2: Ein optimales Grundrisskonzept gehört mit zu den Leistungen der Mayer GmbH.

Ein erfolgreiches Raumkonzept beginnt bereits bei der Auswahl der Räume. Daher zählt es mit zu unserem Angebot, den Kunden vor Vertragsabschluss bezüglich der Eignung der Räume zu beraten. Der nächste Schritt auf dem Weg zu einem erfolgreichen Projekt ist eine genaue, persönliche und einfühlsame Bedarfsanalyse, um kundenorientierte, individuelle Raumkonzepte zu erarbeiten. Danach steht schließlich ein allumfassendes Materialkonzept auf dem Programm: Für ein harmonisches Gesamtbild werden Materialien, Farben, Oberflächen der Einrichtung mit dem Bodenbelag, der Wandgestaltung und der Fensterdekora-

tion abgestimmt. Das Ziel dabei ist es, ein zeitloses Design durch Möbelentwurf und Materialien zu schaffen sowie trendige Aspekte in wandelbaren Flächen einzusetzen. Im Weiteren gehört dann die Beleuchtung mit zur umfassenden Planung. Dieses Thema stellt hohe Anforderungen an die Konzeption, denn Funktion, Form und Energieeffizienz müssen berücksichtigt werden. Ebenso können Lichtsituationen die Patientenführung unterstützen. Dass das nicht nur über Leuchten im klassischen Sinn funktioniert, zeigt die Rezeptionstheke in Abbildung 1: Ein in die Theke eingebrachtes Lichtband dient dazu, den Patienten zu „steuern“. Durch die Beleuchtung bekommt die große Rezeptionstheke eine gewisse Leichtigkeit und hilft dem Patienten bei der Orientierung.

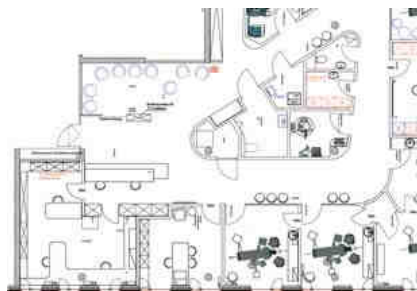


Abb. 3: Ein Beispiel für eingelungenes Grundrisskonzept.



Abb. 4: Glasrahmenelemente in der Praxis Dr. Meiß schaffen eine großzügige, offene Raumsituation.

Alles aus einer Hand

Unsere Kunden schätzen, dass sie von uns alles aus einer Hand bekommen – von der ersten Grundrissidee über das Materialkonzept, den Möbelentwurf, die Elektro- und Beleuchtungsfachplanung bis hin zur Montage, die fachmännisch durch unsere Mitarbeiter durchgeführt wird. Ein wichtiger Baustein ist dabei die Möbelmanufaktur in einem Familienunternehmen mit großer handwerklicher Tradition. Doch wie Thomas Morus schon gesagt hat, ist „die Tradition nicht die Bewahrung der Asche, sondern die Weitergabe des Feuers“. Somit nutzen wir bei der Herstellung der gesamten Möbel-

elemente stets modernste Technologien, erlesene Materialien und das Know-how unserer motivierten Mitarbeiter.

Vorteil dieses Full-Services ist es, dass Grundrisskonzept (Abb. 2) und Möbelentwurf ineinander greifen können. So zeigt der Grundriss in Abbildung 3 die Gestaltung des Rezeptionsbereichs mit dem angrenzenden Backoffice, wobei ein Raumteilerschrank die Wand ersetzt. Die Mitarbeiter, die für den Patienten da sind, sind direkt ansprechbar. Die Mitarbeiter, die administrative Aufgaben erledigen, haben einen beruhigten Bereich, der aber durch die Nähe zur Rezeption eine direkte interne Kommunikation gewährleistet.

Ein anderes Gestaltungselement sind Glasrahmenelemente (Abb. 4), die eine großzügige, offene Raumsituation schaffen. Auch lassen sich flächenbündige Staulemente mit Nischen für Garderobe oder Vorwartebereiche so von Anfang an mit einplanen und helfen, den Flurbereich gut zu strukturieren (Abb. 5).

Werden all diese Punkte berücksichtigt und umgesetzt, steht einem erfolgreichen Praxis-konzept nichts mehr im Wege. ◀



Abb. 5: Ein ideal genutzter Flurbereich.

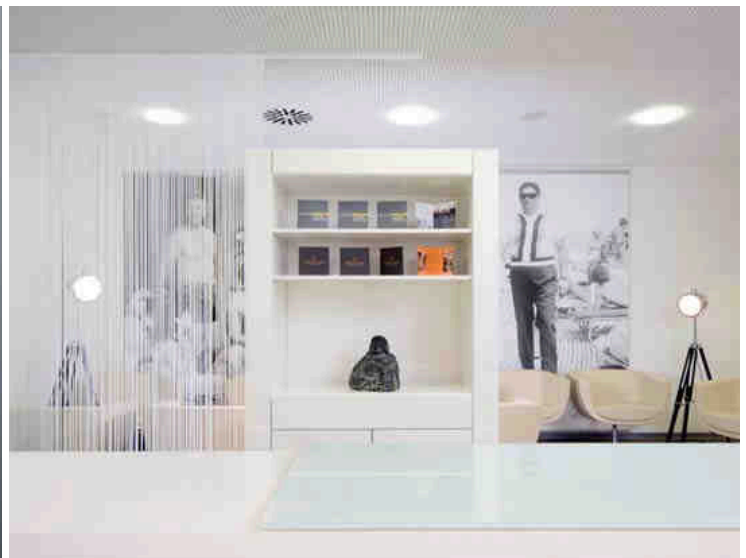
kontakt

mayer gmbh
 innenarchitektur + möbelmanufaktur
 Amalienstr. 4
 75056 Sulzfeld
 Tel.: 072 69/9 19 99-0
 Fax: 072 69/9 19 99-8
 E-Mail: info@mayer-im.de
 www.mayer-im.de



Zentrum für Kiefer- und Gesichtschirurgie Praxis + Klinik Dr. Andreas Meiß, Ravensburg

Die chirurgische Praxis von Dr. Meiß macht vor allem durch ihre kreativen Filmmotive auf sich aufmerksam. Die Unverwechselbarkeit der Räume und die Individualität des Praxisinhabers spiegeln sich in der speziellen Auswahl der Schwarz-Weiß-Bilder und Accessoires wider. So gibt ein XXL-Druck auf Leinwand mit Illumination der Wartelounge eine angenehme Tiefe und ihr einen Loungecharakter. Zudem verleiht die raumhohe Folierung der hinterleuchteten Glaswand dem Rückzugsbereich der Patienten eine besondere Stimmung. Aus planerischer Sicht war die Angliederung der „helianthus klinik“ mit OP-Trakt, DVT und Aufwachbereich eine besondere Herausforderung, die hier optimal gemeistert wurde. Die Materialauswahl unterstützt die weichen, organischen Formen in Verbindung mit der klaren Architektur. Maximale Zeitlosigkeit wurde durch den Verzicht auf Farbe im Möbel erreicht.



mayer

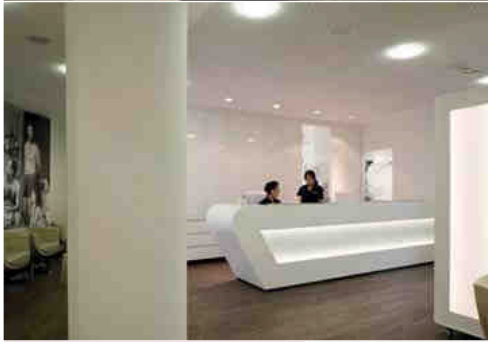
innenarchitektur
möbelmanufaktur

wir entwerfen
raumkonzepte
und fertigen
einrichtungen –
auf ihre wünsche
und ihr budget
abgestimmt.

wir gratulieren
praxis dr. meiß

unser beraterteam
betreut sie bundesweit
direkt vor ort.

architektur
entwurf
grundrissplan
möbelfertigung
projektsteuerung
accessoires



mayer gmbh
amalienstraße 4
75056 sulzfeld
tel. 07269 91999-0
www.mayer-im.de